



Gemeinde Kronau - Kirrlacher Straße 2 - 76709 Kronau

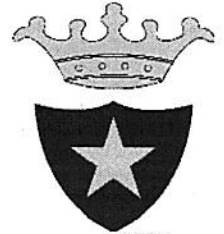


\*2978000000146\*

**Name:**  
**Personennummer / Personnummer:**  
**Wohnort / Ort:**  
**Postleitzahl / PLZ:**

# Gemeinde Kronau

Landkreis Karlsruhe - Baden



Kronau, den 01.10.2019

Ihr Buchungszeichen: 5.8888.0[REDACTED]

## Ablesung Ihrer Zählerstände für die Jahresabrechnung 2019

Sehr geehrte Kundin, sehr geehrter Kunde,

Sie erhalten heute dieses Schreiben verbunden mit der Bitte, uns schnellstmöglich Ihre aktuellen Zählerstände mitzuteilen, damit wir Ihren Energieverbrauch für das Jahr 2019 abrechnen können. Hierfür stehen Ihnen folgende Möglichkeiten zur Verfügung:

**Internet:** Unter der Adresse [www.kronau.de](http://www.kronau.de) können Sie sich durch Eingabe Ihres Buchungszeichens und Ihres individuellen Passwortes [REDACTED] einloggen und die Zählerstände eingeben.

**Fax / Postweg:** Tragen Sie bitte, unter Berücksichtigung der Hinweise auf der Rückseite, Ihre Zählerstände in die unten befindliche Ablesekarte ein. Sie können uns die vollständig ausgefüllte Ablesekarte (das Ablesedatum bitte nicht vergessen) entweder per Fax an **0681/587-5011** oder auf dem Postweg über unser Dienstleistungsunternehmen zusenden. Selbstverständlich können Sie die Karte auch direkt bei uns abgeben.

Bitte teilen Sie uns die Zählerstände möglichst **bis zum 21.10.2019** mit. Zu spät eingehende Zählerstände können wir nicht mehr für die Jahresabrechnung berücksichtigen und müssen dann Ihren Verbrauch schätzen. Dadurch entsteht das Risiko, dass Ihr neuer Abschlagsbetrag zu hoch festgesetzt wird oder sich durch eine zu niedrige Verbrauchsschätzung bei der nächsten Abrechnung eine hohe Nachzahlung ergibt. Beachten Sie unsere aktuelle Datenschutzerklärung, welche Sie unter [www.ablesen.de/kronau/datenschutz.de](http://www.ablesen.de/kronau/datenschutz.de) finden. Auf Wunsch senden wir diese auch in Papierform zu. Wir bedanken uns für Ihre Unterstützung.

Mit freundlichen Grüßen  
Ihre Gemeinde Kronau

Gemeinde Kronau

5.8888.00[REDACTED]

Die Ablesekarte bitte nicht beschädigen, knicken, befeuchten oder beschmutzen.

Eintragungsbeispiel: 00258

2978 000000146

Zählernummer

Zählerstand

Abnahmestelle:

Wasser [REDACTED]

--	--	--	--	--	--

■ **Abgabetermin: bis 21.10.2019**

Anmerkungen:



# Muster

Telefon:

Email:

  .  .  .  20

Ablesedatum

Maschinelle Verarbeitung



Unterschrift

2978 000000146

# Selbstablesung leicht gemacht

So einfach funktioniert's!

## ① Identifikation des jeweiligen Zählers

Vergleichen Sie die Zählernummer am Zähler mit der vordruckten Nummer auf der Ablesekarte dieses Schreibens.

## ② Ablesen des Zählers

Bitte tragen Sie die Zählerstände wie abgebildet gut lesbar und **ohne Nachkommastellen** in die vorgegebenen Felder auf der Vorderseite der Ablesekarte, mit einem blauen oder schwarzen Stift, ein. Achten Sie bitte auf die korrekte Zuordnung der Werte zu den passenden Zählernummern.

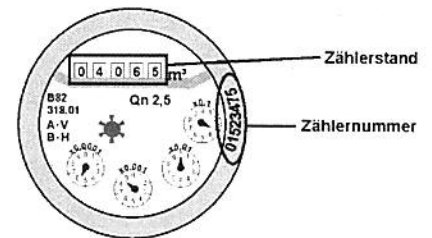
## ③ Eintragen von Anmerkungen

Geben Sie bitte Änderungen Ihrer Anschrift oder sonstige Informationen nur in dem Feld Anmerkungen auf der Vorderseite der Karte ein.

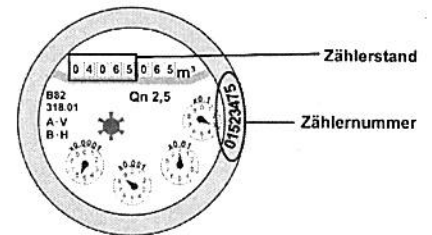
## ④ Übermitteln Ihrer Verbrauchswerte

Tragen Sie das Ablesedatum ein und übermitteln Sie uns die abgelesenen Zählerstände über einen der auf der Vorderseite dieses Schreibens beschriebenen Kommunikationswege.

### Wasserzähler



Beispiel: Zähler ohne Nachkommastellen



Beispiel: Zähler mit Nachkommastellen

KONTROLLBELEG für Ihre persönlichen Unterlagen		Datum: _____
Energieart	Zählernummer	Zählerstand

### Beispiel einer korrekt ausgefüllten Karte

123456789156	Eintragsbeispiel: 00258
1234 00002222	Energieart Zählernummer Zählerstand
Wasser ① 01523475	04065 ②
Abgabetermin: bis 31.12.2099	
Anmerkungen: neue Anschrift und Zusatzinformationen ③	
Telefon: 01234 / 567898	
E-Mail: beispiel@mustermann.de	31.12.2099 ④ Mustermann

Bitte Ihre Werte auf der Vorderseite eintragen!

Bitte freimachen, falls Marke zur Hand

Deutsche Post   
ANTWORT

Servicecenter  
Jahresablesung  
66084 Saarbrücken

