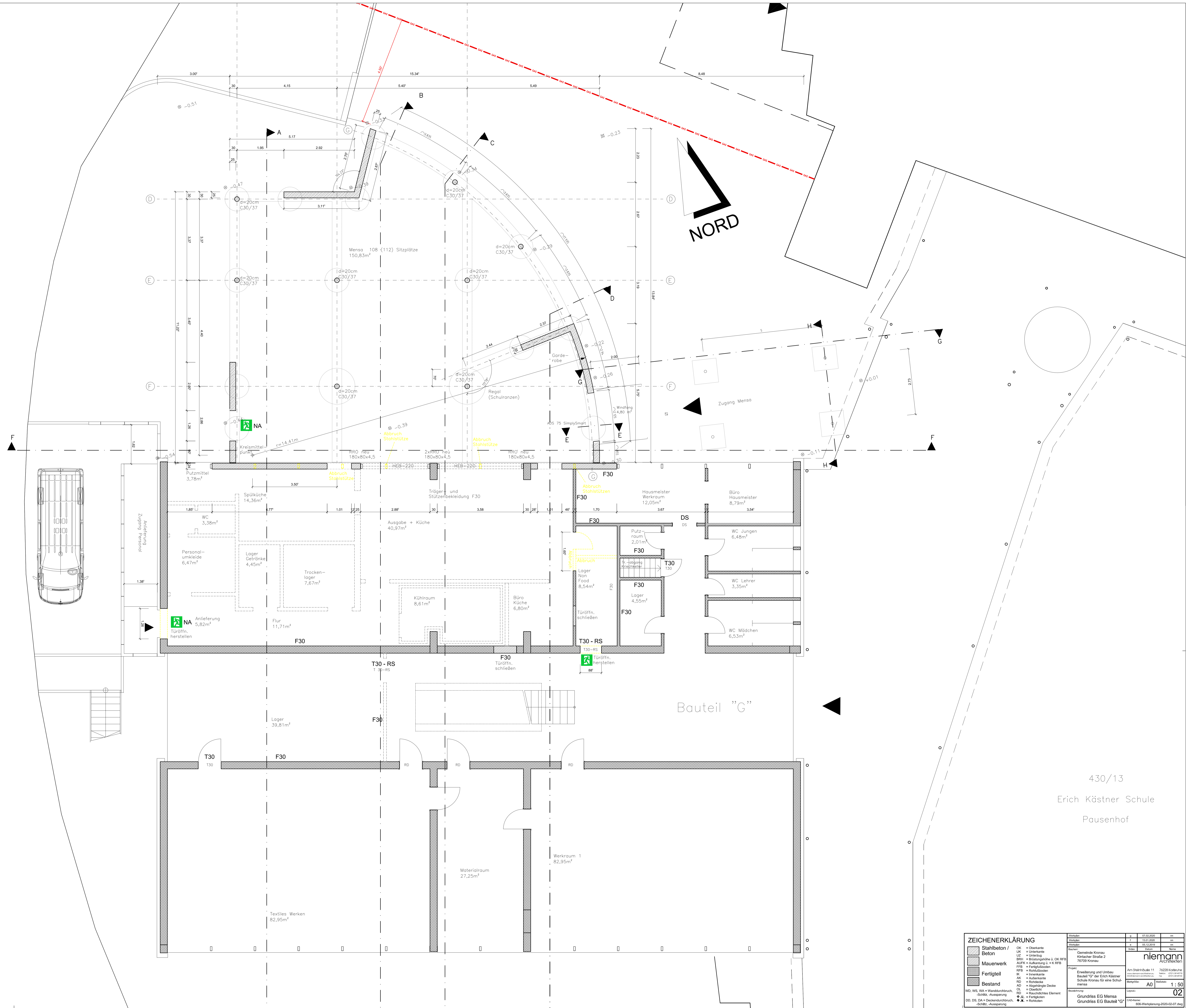


ZEICHENERKLÄRUNG		g		07.02.2020		mm		
	Stahlbeton / Beton	OK	= Oberkante	U	= Unterkante	f	15.01.2020	mm
	Mauerwerk	UZ	= Unterzug	BRH	= Brüstungshöhe ü. OK RFB	c	08.05.2019	mm
	Fertigteil	AUFK	= Aufkantung ü. = K RFB	RFB	= Fertigfußboden	Dr		Name
	Bestand	AK	= Außenkante	IK	= Innenkante	FFB		
		RD	= Rohdecke	AD	= Abgehängte Decke	OL		
		DD, DS, DA	= Deckendurchbruch	RO	= Rauschichtiges Element			
		-Schlitz, -Ausparung		F	= Fertigtrenn			
		-Schlitz, -Ausparung		R	= Rotkoten			

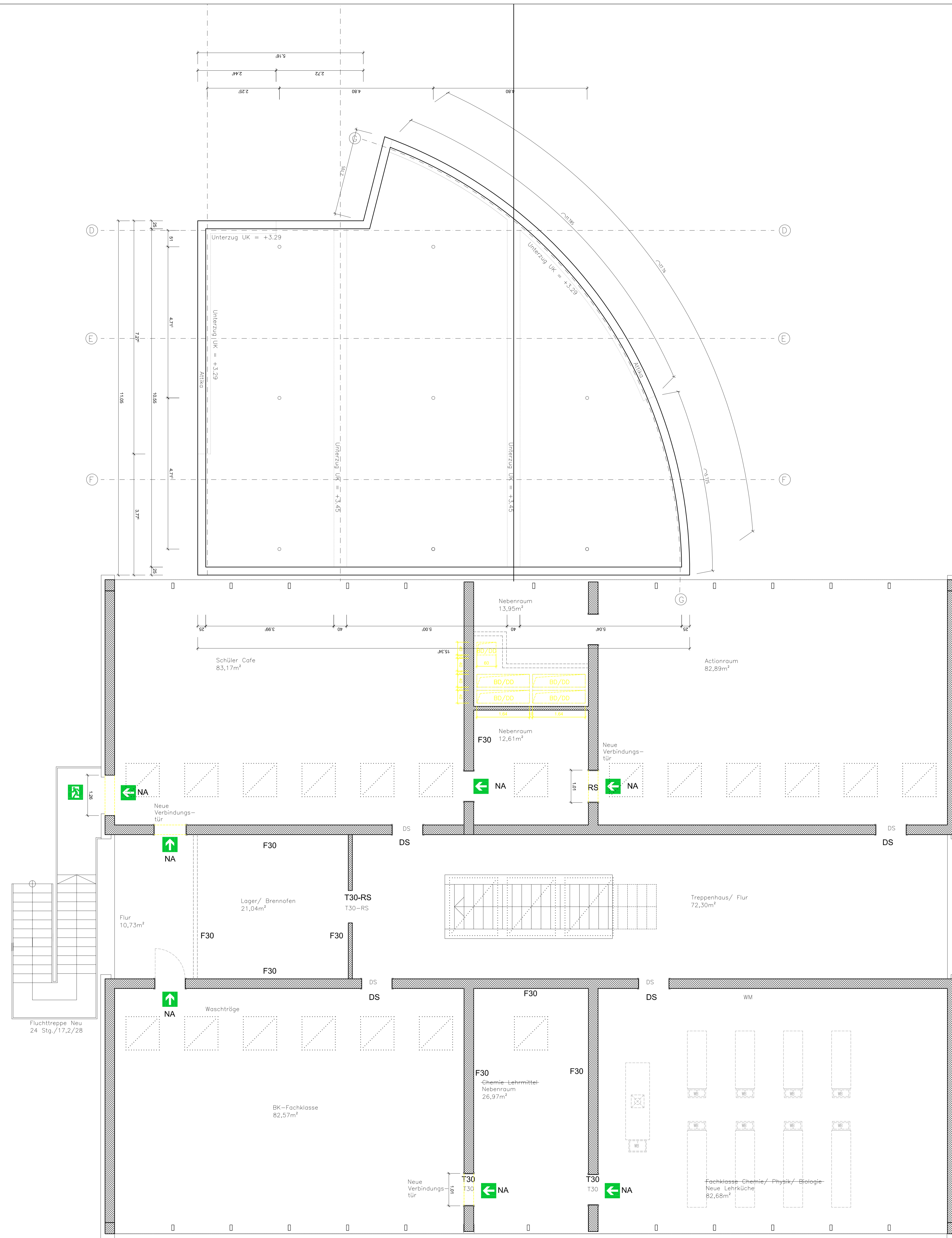
Werkplanung	g	07.02.2020	mm
Werkplanung	f	15.01.2020	mm
Werkplanung	c	08.05.2019	mm
Werkplanung	Dr		Name
Bauch:			
Gemeinde Kronau Kirchlicher Straße 2 76709 Kronau			
Projekt:			
Erweiterung und Umbau Bauteil "G" der Erich Kästner Schule Kronau für eine Schul- mensa			
Am Steinhäule 11 76228 Karlsruhe www.niemann-architekten.de Telefon: 07233 914710 Postfach 1000000 Karlsruhe 76103 010000 Fax: 07233 914702			
Bezeichnung:		Fundamentplan Mensa Kriechkeller BT "G"	
Baupläne:		A1 Maßstab: 1:50	
Layout:		01	
CAD-Namen:		606-Werkplanung-2020-02-07.dwg	



ZEICHENERKLÄRUNG		Menge	
Stahlbeton / Beton	OK = Deckung	3	07.02.2020
Mauerwerk	UZ = Umklekabine	7	07.02.2020
Fertigteile	BRB = Brüstungsbalken u. K. RFB	1	07.02.2020
Bestand	AUFK = Aufkantung II + K. RFB	1	07.02.2020
	FIB = Fertigblech		
	RFB = Rohbaukasten		
	K. = Kantenkante		
	AK = Außenkante		
	RD = Randschleife		
	OL = Abgehängte Decke		
	DL = Glasdrehflur Element		
	○ = Fenster		
	● = Türschwelle		
	◆ = Rollläden		

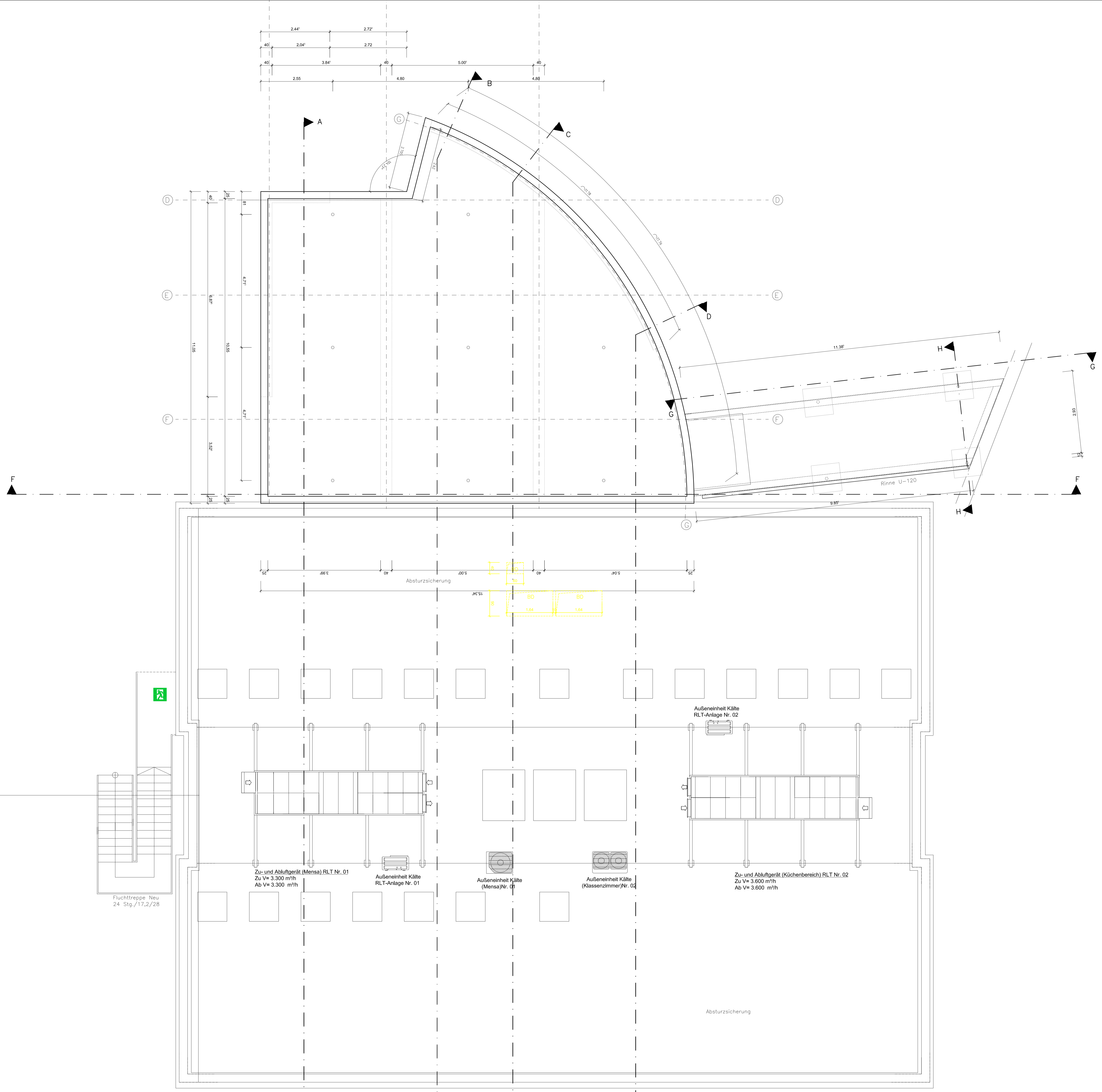
Projekt		Menge	
Erweiterung und Umbau Bauteil "G" der Erich Kästner Schule Kronau für eine Schulmensa		3	07.02.2020
Architekt: niemann ARCHITECTEN		7	07.02.2020
Standort: Am Steinhilke 11 70229 Kronau		1	07.02.2020
Projekt: Erweiterung und Umbau Bauteil "G" der Erich Kästner Schule Kronau für eine Schulmensa		1	07.02.2020
Menge: 02		1	07.02.2020
Menge: 02		1	07.02.2020
Menge: 02		1	07.02.2020

430/13
Erich Kästner Schule
Pausenhof



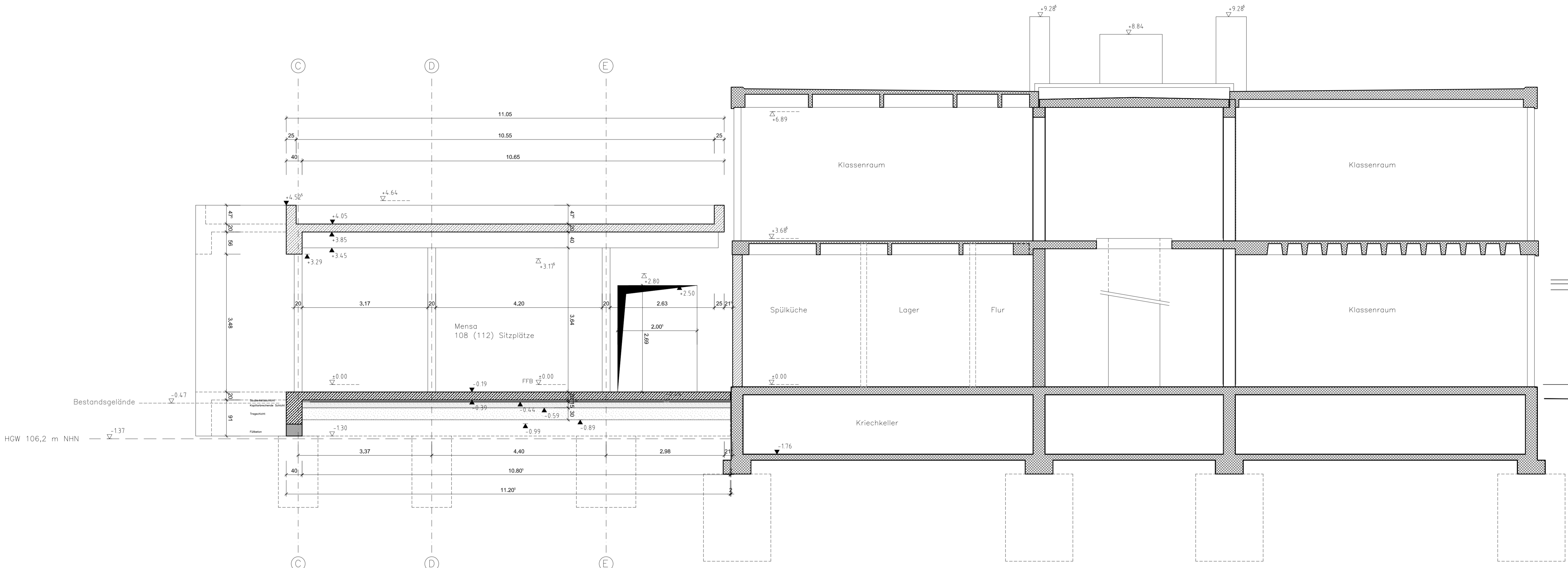
ZEICHENERKLÄRUNG		Menge		Einheit	
Stahlbeton / Beton	OK = Deckung	7	1001,2023	m	
Mauerwerk	UK = Untermauer	1	00,13205	m	
Fertigteil	BR = Brüstungsbalken u. K. RFB	1	00,00000	m	
Bestand	AUFK = Aufkantung	1	00,00000	m	
	FIB = Fertigblech				
	RFB = Rollfußboden				
	K = Einbauleuchte				
	AK = Außenkante				
	RD = Rollläden				
	AD = Abgehängte Decke				
	OL = Oberlicht				
	BE = Bauseitiges Element				
	FS = Fenster				
	RS = Rollläden				
WS, WS, WA = Wanddurchbruch	-Schalt- -Ausgang				
DS, DS, DS = Bodenwurzeln	-Schalt- -Ausgang				

Objekt	Gemeinde Kronau Kronauer Straße 2 76759 Kronau	Blatt	Mensa
Projekt	Erweiterung und Umbau Bauteil 'G' der Erich-Kähler Schule Kronau für eine Schul- mensa	Architekt	niemann ARCHITECTEN
Architekt	Am Steinhilke 11 76229 Karlsruhe Tel. 07141 9090-0 www.niemann-architekten.de	Maßstab	1:50
Blatt	A0	Blatt	03
Zeichner	Dachaufsicht Mensa Grundriss OG Bauteil 'G'	Checke	03-Werkplanung-2025-02-07.dwg



ZEICHENERKLÄRUNG		Wand		Decke	
	OK = Deckung	1	17.01.2023	1	17.01.2023
	UK = Unterkante	2	13.11.2020	2	13.11.2020
	BKH = Balkonkante u. K. RFB	3	15.02.2021	3	15.02.2021
	AUFK = Aufkantung u. K. RFB	4		4	
	FIB = Fertigblech	5		5	
	RFB = Rohfußboden	6		6	
	K = Kantenkante	7		7	
	AK = Ankerkante	8		8	
	AD = Abgedeckte	9		9	
	OL = Abgehängte Decke	10		10	
	SD = Stützstruktur Element	11		11	
	SL = Stützstruktur	12		12	
	FL = Fertigung	13		13	
	RL = Rohkante	14		14	
	SK = Stützstruktur	15		15	
	SL = Stützstruktur	16		16	
	SK = Stützstruktur	17		17	
	SL = Stützstruktur	18		18	
	SK = Stützstruktur	19		19	
	SL = Stützstruktur	20		20	
	SK = Stützstruktur	21		21	
	SL = Stützstruktur	22		22	
	SK = Stützstruktur	23		23	
	SL = Stützstruktur	24		24	
	SK = Stützstruktur	25		25	
	SL = Stützstruktur	26		26	
	SK = Stützstruktur	27		27	
	SL = Stützstruktur	28		28	
	SK = Stützstruktur	29		29	
	SL = Stützstruktur	30		30	
	SK = Stützstruktur	31		31	
	SL = Stützstruktur	32		32	
	SK = Stützstruktur	33		33	
	SL = Stützstruktur	34		34	
	SK = Stützstruktur	35		35	
	SL = Stützstruktur	36		36	
	SK = Stützstruktur	37		37	
	SL = Stützstruktur	38		38	
	SK = Stützstruktur	39		39	
	SL = Stützstruktur	40		40	
	SK = Stützstruktur	41		41	
	SL = Stützstruktur	42		42	
	SK = Stützstruktur	43		43	
	SL = Stützstruktur	44		44	
	SK = Stützstruktur	45		45	
	SL = Stützstruktur	46		46	
	SK = Stützstruktur	47		47	
	SL = Stützstruktur	48		48	
	SK = Stützstruktur	49		49	
	SL = Stützstruktur	50		50	
	SK = Stützstruktur	51		51	
	SL = Stützstruktur	52		52	
	SK = Stützstruktur	53		53	
	SL = Stützstruktur	54		54	
	SK = Stützstruktur	55		55	
	SL = Stützstruktur	56		56	
	SK = Stützstruktur	57		57	
	SL = Stützstruktur	58		58	
	SK = Stützstruktur	59		59	
	SL = Stützstruktur	60		60	
	SK = Stützstruktur	61		61	
	SL = Stützstruktur	62		62	
	SK = Stützstruktur	63		63	
	SL = Stützstruktur	64		64	
	SK = Stützstruktur	65		65	
	SL = Stützstruktur	66		66	
	SK = Stützstruktur	67		67	
	SL = Stützstruktur	68		68	
	SK = Stützstruktur	69		69	
	SL = Stützstruktur	70		70	
	SK = Stützstruktur	71		71	
	SL = Stützstruktur	72		72	
	SK = Stützstruktur	73		73	
	SL = Stützstruktur	74		74	
	SK = Stützstruktur	75		75	
	SL = Stützstruktur	76		76	
	SK = Stützstruktur	77		77	
	SL = Stützstruktur	78		78	
	SK = Stützstruktur	79		79	
	SL = Stützstruktur	80		80	
	SK = Stützstruktur	81		81	
	SL = Stützstruktur	82		82	
	SK = Stützstruktur	83		83	
	SL = Stützstruktur	84		84	
	SK = Stützstruktur	85		85	
	SL = Stützstruktur	86		86	
	SK = Stützstruktur	87		87	
	SL = Stützstruktur	88		88	
	SK = Stützstruktur	89		89	
	SL = Stützstruktur	90		90	
	SK = Stützstruktur	91		91	
	SL = Stützstruktur	92		92	
	SK = Stützstruktur	93		93	
	SL = Stützstruktur	94		94	
	SK = Stützstruktur	95		95	
	SL = Stützstruktur	96		96	
	SK = Stützstruktur	97		97	
	SL = Stützstruktur	98		98	
	SK = Stützstruktur	99		99	
	SL = Stützstruktur	100		100	

Projekt: Gemeinde Kronau, Kronauer Straße 2, 76759 Kronau
 Auftraggeber: Gemeinde Kronau
 Auftrag: Erweiterung und Umbau Bauteil 'GP' der Erich-Kähler-Schule Kronau für eine Schulmensa
 Maßstab: 1:50
 Blatt: 04
 Datum: 17.01.2023
 Zeichner: [Name]
 Prüfer: [Name]



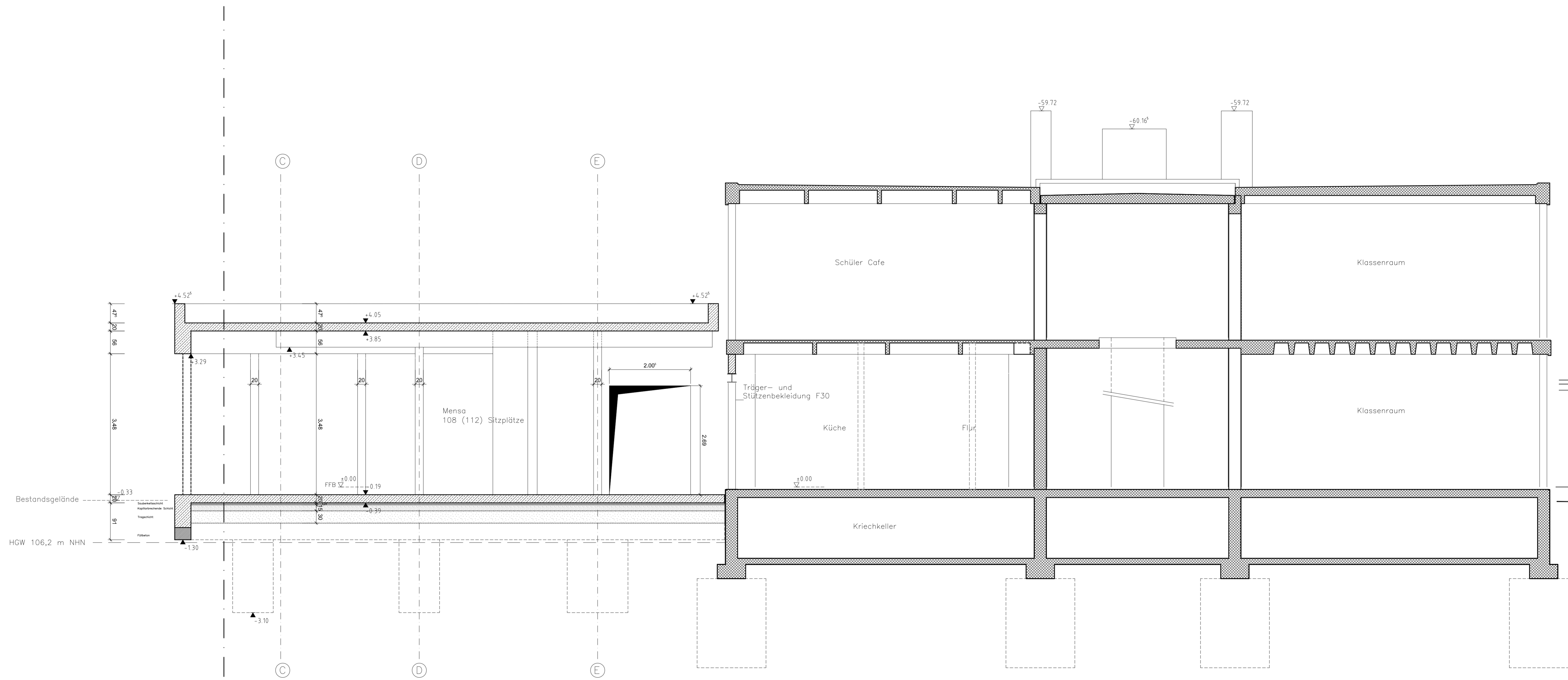
Die Brunnen binden 20cm in die tragfähigen Sande und Kiese ein. Für den Aushub der Brunnen sind die Angaben im Geotechnischen Gutachten vom 21.11.2018 Nr. 18-0261 (GHJ) zu beachten, Empfehlung des Baugrundgutachters verrohrte Bohrung. Es muss mit Wasserauflast gebohrt werden.

Schnitt A-A

"Bauteil G"

ZEICHENERKLÄRUNG		g		07.02.2020		mm	
	Stahlbeton / Beton	OK	= Oberkante				
	Mauerwerk	UK	= Unterkante				
	Fertigteil	UZ	= Unterzug				
	Bestand	BRH	= Brüstungshöhe ü. OK RFB				
		AUFK	= Aufkantung ü. = K RFB				
		FFB	= Fertigfußboden				
		RFB	= Rohfußboden				
		IK	= Innenkante				
		AK	= Außenkante				
		RD	= Rohdecke				
		AD	= Abgehängte Decke				
		OL	= Oberlicht				
		RD	= Randschichtes Element				
		◆	= Fertigtüren				
		◆	= Rotkoten				
WD, WS, WA	= Wandsdurchbruch, -Schlitz, -Ausparung						
DD, DS, DA	= Deckendurchbruch, -Schlitz, -Ausparung						

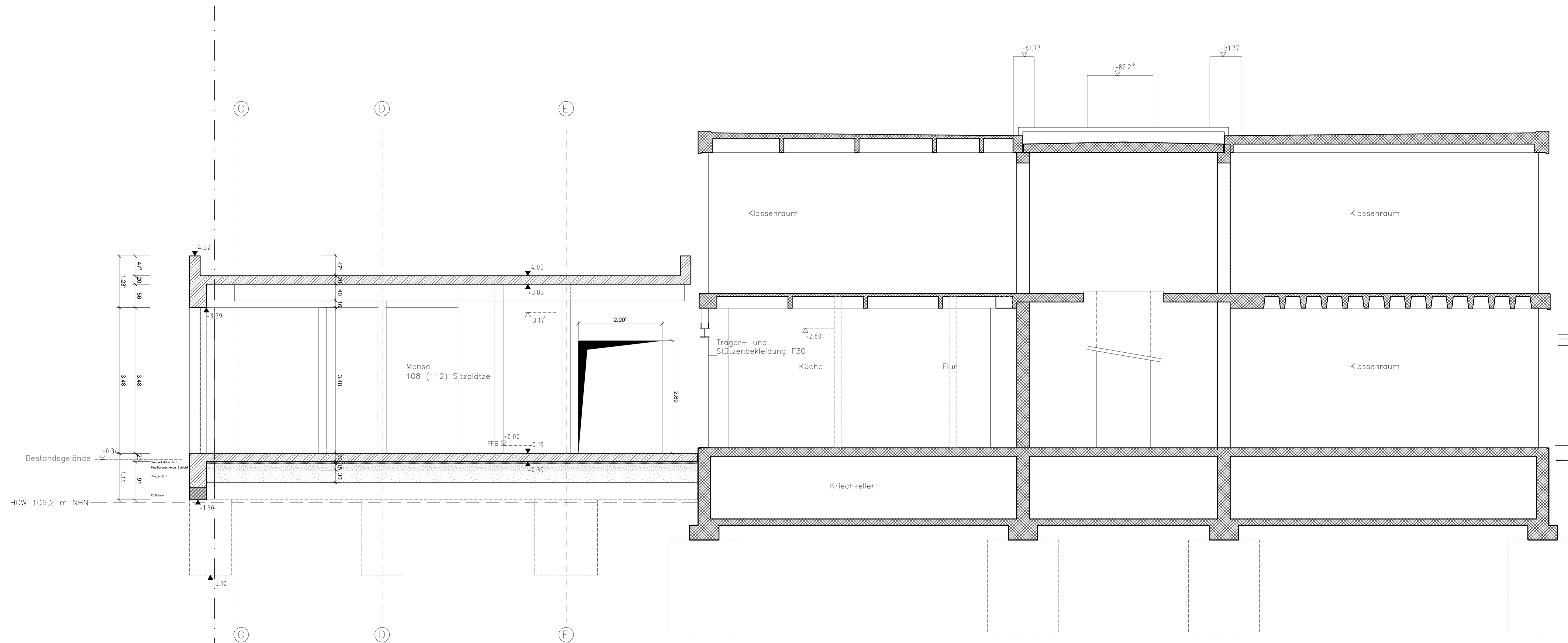
Werkplanung	g	07.02.2020	mm
Werkplanung	f	15.01.2020	mm
Werkplanung	e	06.02.2019	mm
Bauherr:	Stichtag	Datum	Name
Gemeinde Kronau			
Kirrlacher Straße 2			
76709 Kronau			
Projekt:	Am Steinhäusle 11	76228 Karlsruhe	
Erweiterung und Umbau			
Bauteil "G" der Erich Kästner			
Schule Kronau für eine Schul-			
mensa			
Baupläne:	A1	Maßstab:	1 : 50
Bezeichnung:	Schnitt A-A	Layout:	05
CAD-Namen:	606-Werkplanung-2020-02-07.dwg		



Schnitt B-B

"Bauteil G"

ZEICHENERKLÄRUNG		Werkplanung	
	Stahlbeton / Beton	g	07.02.2020
	Mauerwerk	f	15.01.2020
	Fertigteil	e	08.05.2019
	Bestand	Index	Datum
WD, WS, WA = Wandsdurchbruch, -Schlitz, -Ausparung	OK = Oberkante	Name	
DD, DS, DA = Deckendurchbruch, -Schlitz, -Ausparung	UK = Unterkante	niemann Architekten	
	UZ = Unterzug	Projekt: Erweiterung und Umbau Bauteil "G" der Erich Kästner Schule Kronau für eine Schul- mensa	
	BRH = Brüstungshöhe ü. OK RFB	Am Steinhäusle 11 76228 Karlsruhe Tel: (0714) 3147110 Fax: (0714) 3147112	
	AUFK = Aufkantung ü. = K RFB	Bauteilgröße: A1 Maßstab: 1:50	
	FFB = Fertigfußboden	Bezeichnung: Schnitt B-B Layout: 06	
	RFB = Rohfußboden	CAD-Namen: 606-Werkplanung-2020-02-07.dwg	
	AK = Außenkante		
	RD = Rohdecke		
	AD = Abgehängte Decke		
	OL = Oberlicht		
	RD = Rauschichtiges Element		
	FK = Fertigtrenn		
	RT = Rotkoten		

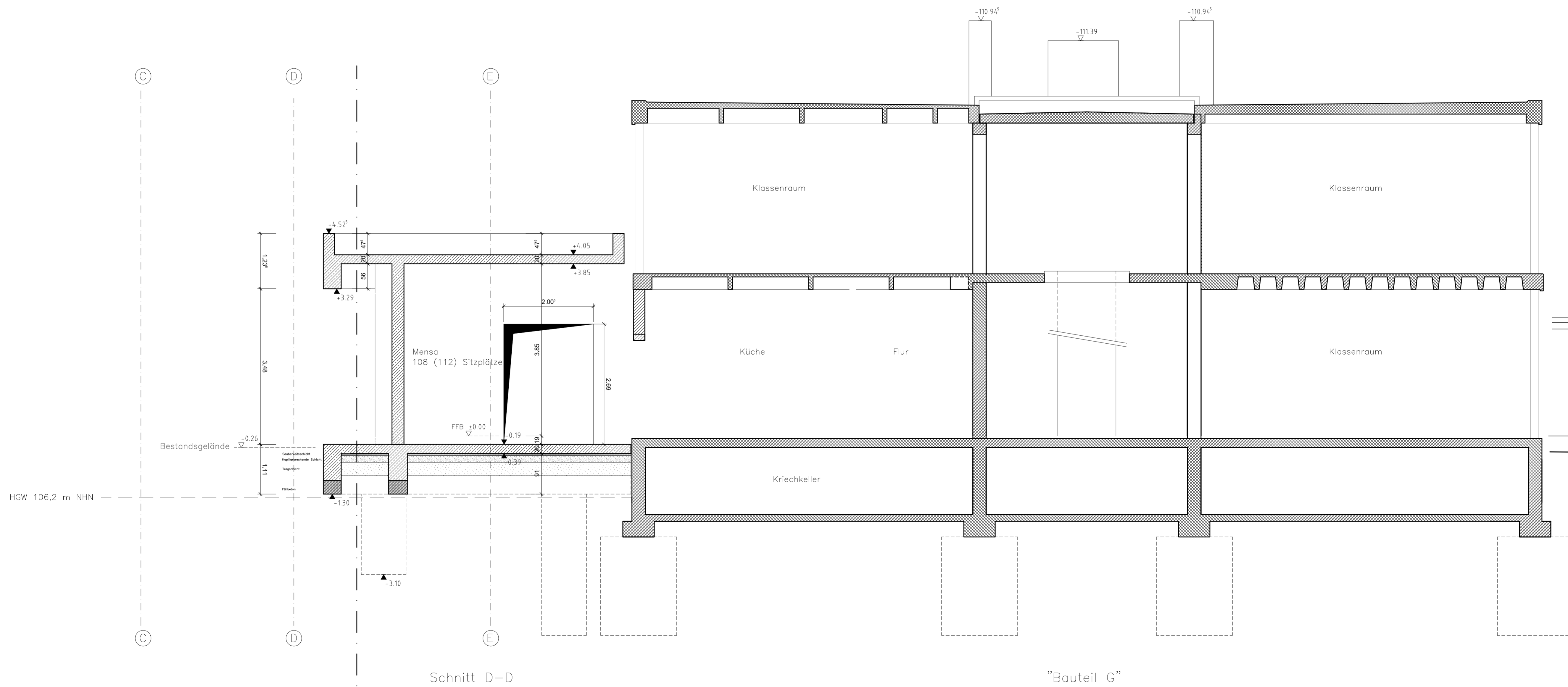


Schnitt C-C

"Bauteil G"

ZEICHENERKLÄRUNG		Datum	
	Stahlbeton / Beton	g	07.02.2020
	Mauerwerk	f	15.01.2020
	Fertigteil	e	08.05.2019
	Bestand	h	02.01.2019
WD, WS, WA = Wanddurchbruch, -Schlitz, -Ausparung	OK = Oberkante	Bezeichnung	g
DD, DS, DA = Deckendurchbruch, -Schlitz, -Ausparung	UK = Unterkante	g	07.02.2020
	UZ = Unterzug	h	15.01.2020
	BRH = Brüstungshöhe ü. OK RFB	e	08.05.2019
	AUFK = Aufkantung ü. = K RFB	h	02.01.2019
	FFB = Fertigfußboden	h	02.01.2019
	RFB = Rohfußboden	h	02.01.2019
	IK = Innenkante	h	02.01.2019
	AK = Außenkante	h	02.01.2019
	RD = Rohdecke	h	02.01.2019
	AD = Abgehängte Decke	h	02.01.2019
	OL = Oberlicht	h	02.01.2019
	RD = Rauschichtiges Element	h	02.01.2019
	FK = Fertigtönen	h	02.01.2019
	RT = Rotkoten	h	02.01.2019

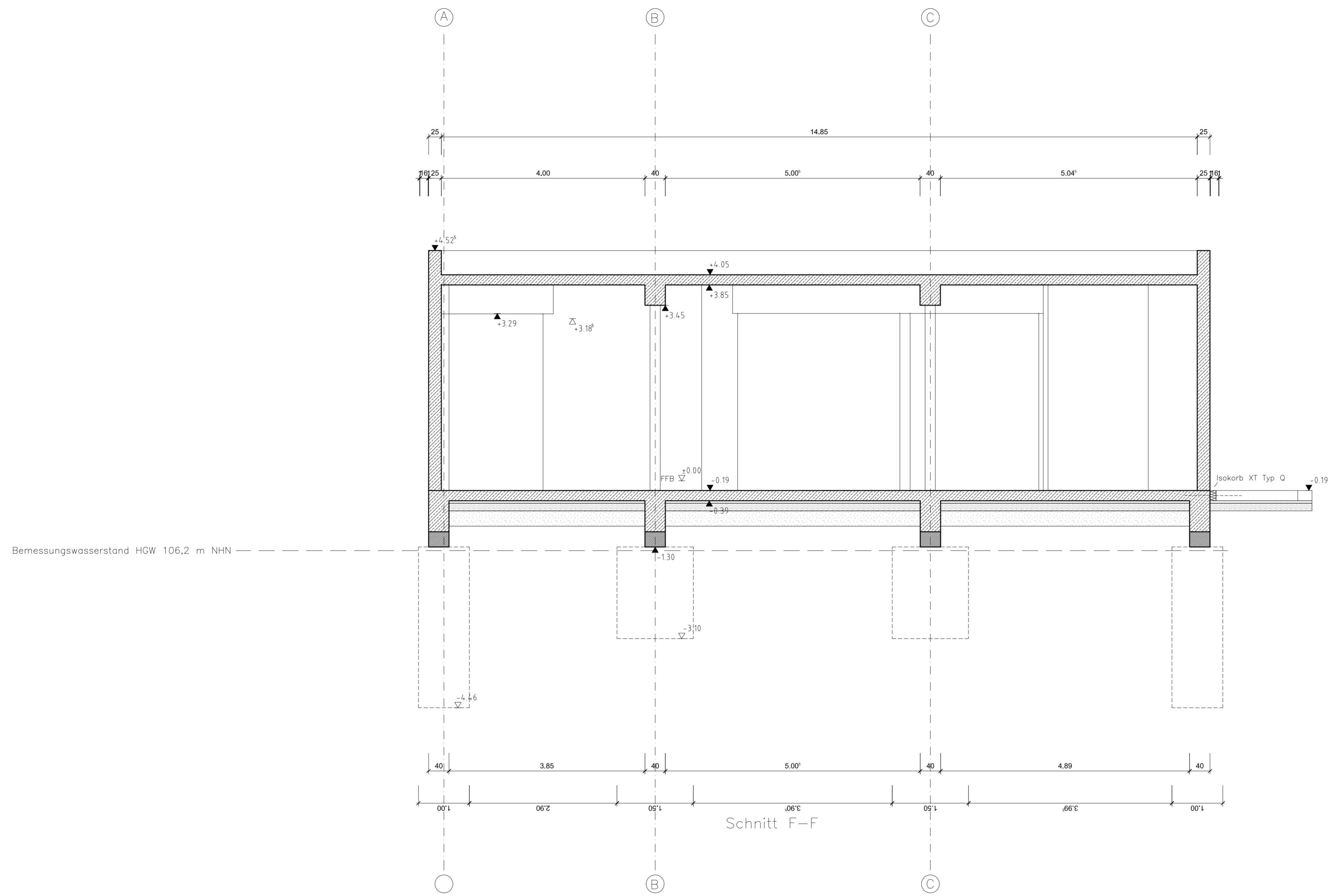
Werkplanung	g	07.02.2020	mm
Werkplanung	f	15.01.2020	mm
Werkplanung	e	08.05.2019	mm
Werkplanung	h	02.01.2019	mm
Bauehr:		Name	
Gemeinde Kronau Kirtlicher Straße 2 76709 Kronau		niemann Architekten	
Projekt:		Am Steinhäule 11 76228 Karlsruhe	
Erweiterung und Umbau Bauteil "G" der Erich Kästner Schule Kronau für eine Schul- mensa		Telefon: (0723) 3147710 Fax: (0723) 3147712	
Baugröße:	A1	Maßstab:	1:50
Bezeichnung:	Layout: 07		
Schnitt C-C	CAD-Namen: 606-Werkplanung-2020-02-07.dwg		



Schnitt D-D

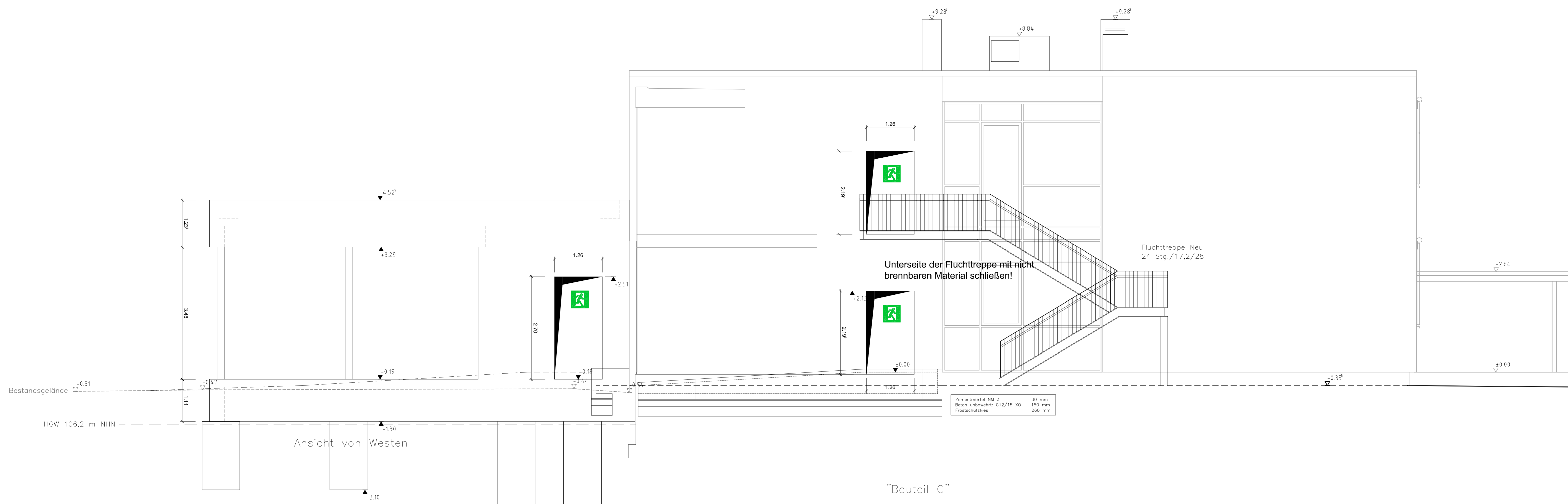
"Bauteil G"

ZEICHENERKLÄRUNG		Werkplanung	
	Stahlbeton / Beton	g	07.02.2020
	Mauerwerk	f	15.01.2020
	Fertigteil	e	06.05.2019
	Bestand	h	02.08.2019
WD, WS, WA = Wandsdurchbruch, -Schlitz, -Ausparung	OK = Oberkante	l	07.02.2020
DD, DS, DA = Deckendurchbruch, -Schlitz, -Ausparung	UK = Unterkante	m	15.01.2020
	UZ = Unterzug	mm	06.05.2019
	BRH = Brüstungshöhe u. OK RFB	mm	02.08.2019
	AUFK = Aufkantung ü. OK RFB	Name	
	FFB = Fertigfußboden	Bauherr:	Gemeinde Kronau
	RFB = Rohdecke	Strich:	Kirtlacher Straße 2 76709 Kronau
	IK = Innenkante	Projekt:	Erweiterung und Umbau Bauteil "G" der Erich Kästner Schule Kronau für eine Schul- mensa
	AK = Außenkante	Am Steinhäusle 11	76228 Karlsruhe
	RD = Rohdecke	niemann	Architekten
	AD = Abgehängte Decke	Projektgröße:	A1
	OL = Oberlicht	Maßstab:	1 : 50
	RD = Rauschichtiges Element	Layout:	08
	☉ = Fertigtüren	CAD-Namen:	606-Werkplanung-2020-02-07.dwg
	☼ = Rotkoten		



Schnitt F-F

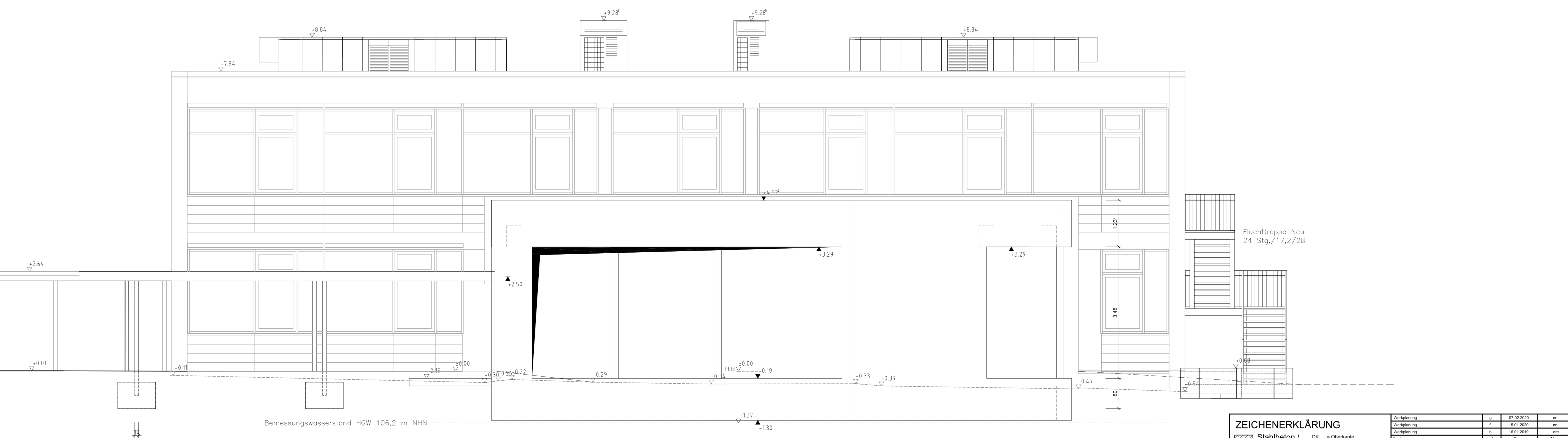
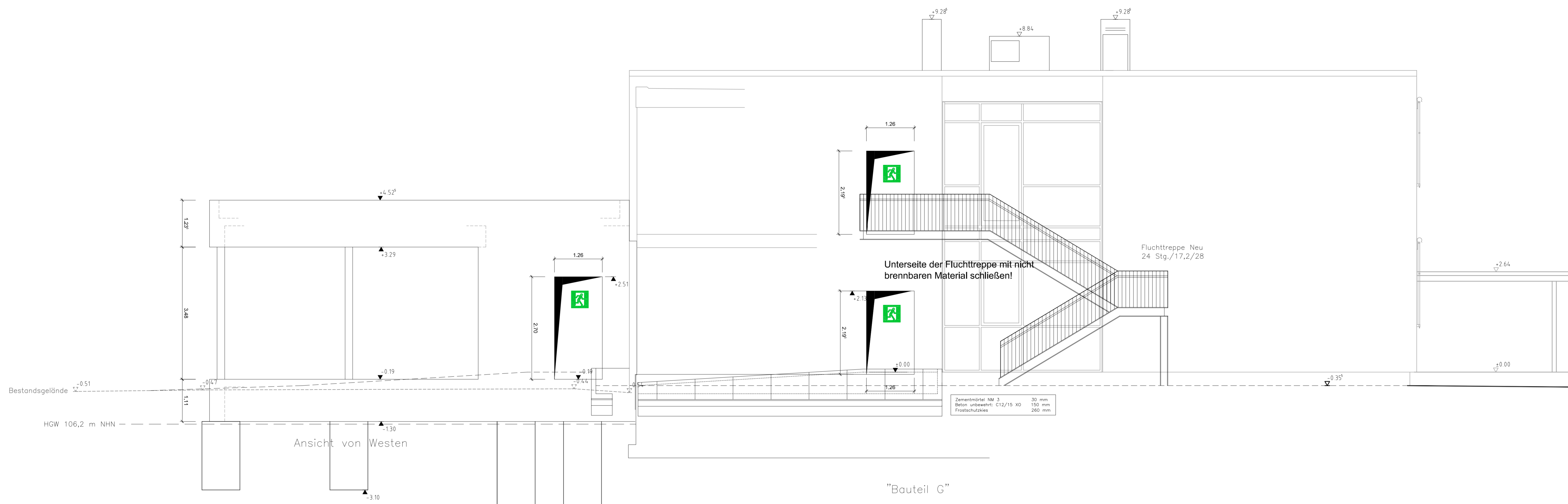
ZEICHENERKLÄRUNG		Werkplanung	
	OK = Oberkante	g	07.02.2020
	UK = Unterkante	f	15.01.2020
	UZ = Unterzug	e	06.05.2019
	BRH = Brüstungshöhe ü. OK RFB	l	02.08.2019
	AUFK = Aufkantung ü. = K RFB	h	
	FFB = Fertigfußboden	baue	
	RFB = Rohfußboden	Gemeinde Kronau	
	IK = Innenkante	Kirrlacher Straße 2	
	AK = Außenkante	76709 Kronau	
	RD = Rohdecke	Projekt:	
	AD = Abgehängte Decke	Erweiterung und Umbau	
	OL = Oberlicht	Am Steinhäusle 11	
	RD = Randschichtiges Element	76228 Karlsruhe	
	☉ = Fertigtrenn	Bauteil "G" der Erich Kästner	
	☼ = Rotkoten	Schule Kronau für eine Schul-	
WD, WS, WA = Wandsdurchbruch, -Schlitz, -Ausparung		mensa	
DD, DS, DA = Deckendurchbruch, -Schlitz, -Ausparung		Bezeichnung:	
		Schnitt F-F	
		Layout:	
		10	
		CAD-Namen:	
		606-Werkplanung-2020-02-07.dwg	



ZEICHENERKLÄRUNG	
	OK = Oberkante
	UK = Unterkante
	UZ = Unterzug
	BRH = Brüstungshöhe ü. OK RFB
	AUFK = Aufkantung ü. = K RFB
	FFB = Fertigfußboden
	RFB = Rofußboden
	IK = Innenkante
	AK = Außenkante
	RD = Rohdecke
	AD = Abgehängte Decke
	OL = Oberlicht
	RD = Rauschdichtes Element
	☉ = Fertigtüren
	☉ = Rotkoten

WD, WS, WA = Wandsdurchbruch, -Schlitz, -Ausparung	DD, DS, DA = Deckendurchbruch, -Schlitz, -Ausparung
--	---

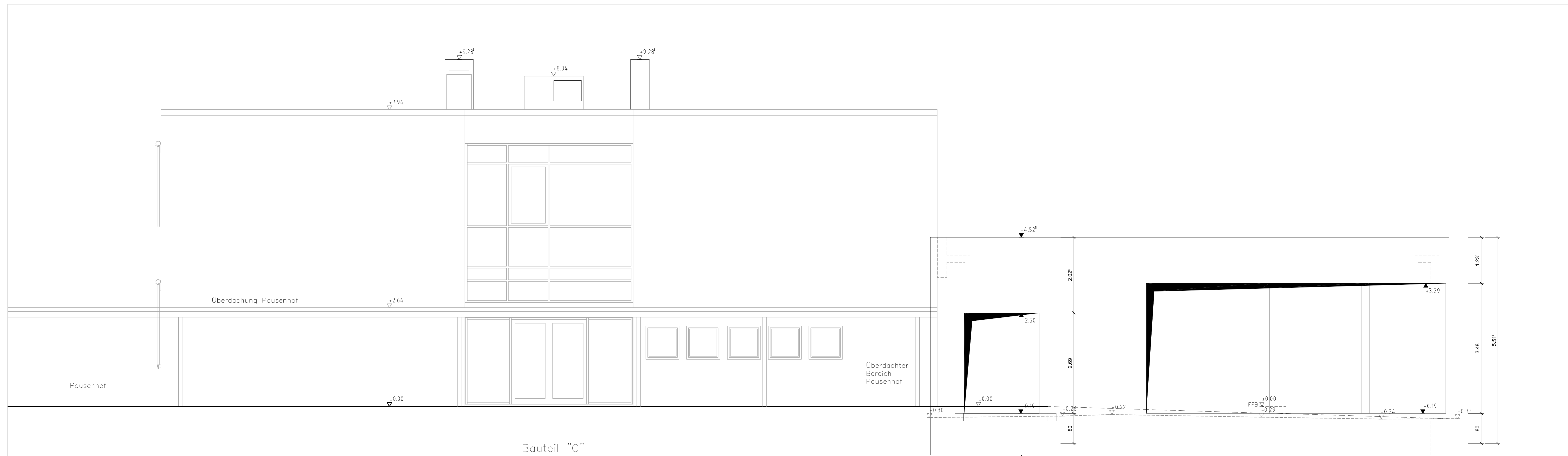
Werkplanung	g	07.02.2020	mm
Werkplanung	f	15.01.2020	mm
Werkplanung	s	18.01.2019	db
Bauherr:	Ordn.		Nenne
Gemeinde Kronau Kirrlacher Straße 2 76709 Kronau		niemann Architekten	
Projekt: Erweiterung und Umbau Bauteil "G" der Erich Kästner Schule Kronau für eine Schul- mensa		Am Steinhütle 11 76228 Karlsruhe Telefon: (07231) 3147110 Fax: (07231) 3147122	Maßstab: 1:50
Bezeichnung: Ansicht von Westen Ansicht von Norden		Layout: 11	CAD-Namen: 606-Werkplanung-2020-02-07.dwg



ZEICHENERKLÄRUNG		g		07.02.2020		mm	
	Stahlbeton / Beton	OK	= Oberkante	f	15.01.2020	mm	
	Mauerwerk	UK	= Unterkante	g	18.01.2019	db	
	Fertigteil	UZ	= Unterzug	h		db	
	Bestand	BRH	= Brüstungshöhe ü. OK RFB	l		db	
		AUFK	= Aufkantung ü. = K RFB	m		db	
		FFB	= Fertigfußboden	n		db	
		RFB	= Rohfußboden	o		db	
		IK	= Innenkante	p		db	
		AK	= Außenkante	q		db	
		RD	= Rohdecke	r		db	
		AD	= Abgehängte Decke	s		db	
		OL	= Oberlicht	t		db	
		RD	= Rauschichtiges Element	u		db	
		FK	= Fertigtrenn	v		db	
		DK	= Deckendurchbruch	w		db	
		SK	= Schlitz, -Ausparung	x		db	
		DK	= Deckendurchbruch	y		db	
		SK	= Schlitz, -Ausparung	z		db	

Werkplanung	g	07.02.2020	mm
Werkplanung	f	15.01.2020	mm
Werkplanung	g	18.01.2019	db
Werkplanung	h		db
Werkplanung	l		db
Werkplanung	m		db
Werkplanung	n		db
Werkplanung	o		db
Werkplanung	p		db
Werkplanung	q		db
Werkplanung	r		db
Werkplanung	s		db
Werkplanung	t		db
Werkplanung	u		db
Werkplanung	v		db
Werkplanung	w		db
Werkplanung	x		db
Werkplanung	y		db
Werkplanung	z		db

Bauherr:	Gemeinde Kronau Kirrlacher Straße 2 76709 Kronau	Architekt:	niemann Architekten
Projekt:	Erweiterung und Umbau Bauteil "G" der Erich Kästner Schule Kronau für eine Schul- mensa	Am Steinhölzle 11 76228 Karlsruhe	76228 Karlsruhe Telefon: 07231 304719 Fax: 07231 304712
Baugröße:	A1	Maßstab:	1 : 50
Bezeichnung:	Ansicht von Westen Ansicht von Norden	Layout:	12
CAD-Namen:	606-Werkplanung-2020-02-07.dwg		



Bauteil "C"

Ansicht von Osten



Ansicht von Süden

ZEICHENERKLÄRUNG		Werkplanung	
	Stahlbeton / Beton	g	07.02.2020
	Mauerwerk	f	15.01.2020
	Fertigteil	e	08.05.2019
	Bestand	h	02.10.2019
WD, WS, WA = Wandsdurchbruch, -Schlitz, -Ausparung	OK = Oberkante	Bauchern: Gemeinde Kronau, Kirtlicher Straße 2, 76709 Kronau	
DD, DS, DA = Deckendurchbruch, -Schlitz, -Ausparung	UK = Unterkante	Projekt: Erweiterung und Umbau Bauteil "G" der Erich Kästner Schule Kronau für eine Schulmensa	
	UZ = Unterzug	Am Steinhäusle 11 76228 Karlsruhe	
	BRH = Brüstungshöhe ü. OK RFB	niemann Architekten	
	AUFK = Aufkantung ü. = K RFB	www.niemann-architekten.de	
	FFB = Fertigfußboden	Telefon: 07231 304770	
	RFB = Rohfußboden	Fax: 07231 304772	
	IK = Innenkante	Bauteilgröße: A1 Maßstab: 1:50	
	AK = Außenkante	Bezeichnung: Ansicht von Osten	
	RD = Rohdecke	Layout: 13	
	AD = Abgehängte Decke	CAD-Namen: 606-Werkplanung-2020-02-07.dwg	
	OL = Oberlicht		
	RD = Rauschichtiges Element		
	⬇ = Fertigtrenn		
	⬆ = Rotkoten		